

工程设计书编号

1. 建筑行业 (建筑工程) 甲级资质, 证书编号: A144032349
2. 风景园林工程设计专项甲级资质, 证书编号: A144032349
3. 建筑行业 (人防工程) 乙级资质, 证书编号: A244032349
4. 市政行业 (给水、排水) 乙级资质, 证书编号: A244032346
5. 市政行业 (道路、桥梁) 乙级资质, 证书编号: A244032346
6. 城乡规划编制乙级资质, 证书编号: (粤) 城规编 (182023) 号
7. 工程造价 (工程造价) 乙级资质, 证书编号: B244065054
8. 工程造价 (工程造价) 乙级资质, 证书编号: 19221119
9. 工程造价 (工程造价) 乙级资质, 证书编号: 晋02044020830

附注
DESCRPTIONS

会签
COORDINATION

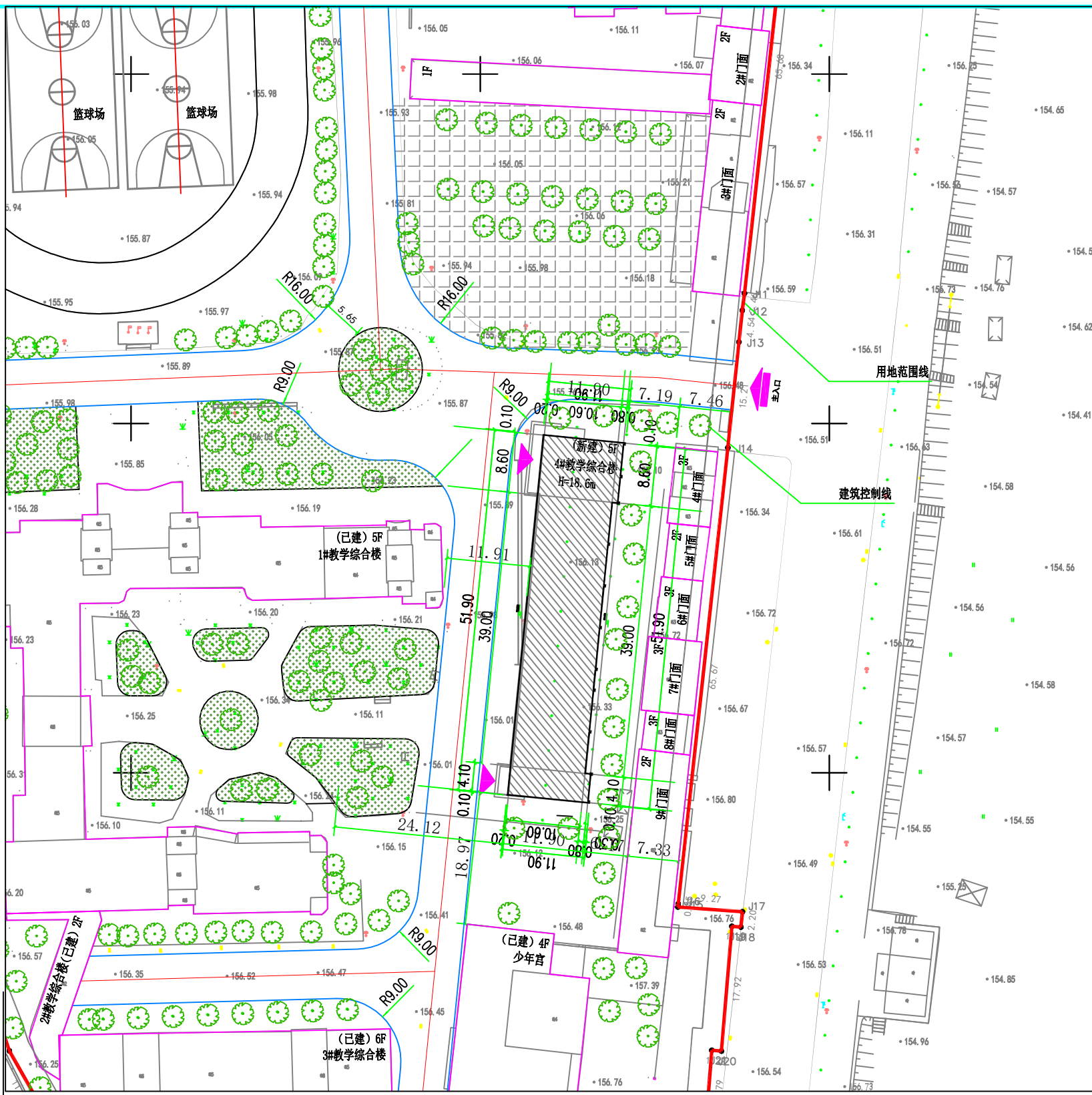
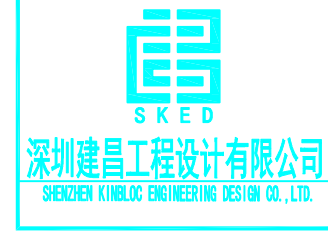
总图	陈文喜	给排水	李岩
建筑	陈文喜	电气	李岩
结构	李岩	暖通	李岩

审定	李岩	李岩
项目负责	陈文喜	陈文喜
专业负责	陈文喜	陈文喜
审核	李岩	李岩
校对	李岩	李岩
设计	李岩	李岩

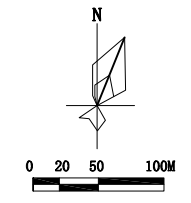
加盖图章处
STAMP AREA

建设单位	全州县全州镇城北完小
工程项目	全州县全州镇城北完小教学综合楼
子项	
图名	总平面图

图别	方案	图号	3-4
版本号	V1.0	日期	2022.09
工程号		二维码	
保险号		二维码	



总平面图 1:500



- 说明
- 1、根据甲方提供的地形图进行绘制。
 - 2、本图坐标系采用 2000年国家大地坐标系, 高程采用1985黄海高程基准。
 - 3、本图所标注的尺寸除特殊说明外均以“米”为单位, “H”表示为《建筑设计防火规范》计算高度。
 - 4、建筑、构筑物定位为外墙交点坐标, 建筑、构筑物间距标注均以外墙为准。建筑退用地红线距离
如有挑檐或阳台, 应以挑檐或阳台外边线为准。
 - 5、现行的国家有关建筑设计规范、规程和规定:
《民用建筑设计统一标准》(GB 50352-2019)
《中小学校设计规范》(GB 50099-2011)
《屋面工程技术规范》(GB 50345-2012)
《无障碍设计规范》(GB 50763-2012)
《广西壮族自治区居住建筑节能65%设计标准》DBJT45-095-2019
《建筑玻璃应用技术规程》(JGJ 133-2009)
《建筑设计防火规范》GB 50016-2014(2018)
《宿舍建筑设计规范》JGJ 36-2016
现行其他相关建筑设计的国家及地方规范、规定。
 - 6、全州县全州镇城北完小4#教学综合楼, 共五层, 每层布置3个教室, 1个教学辅助用房。

拟建建筑楼栋编号	规划建筑面积 (m ²)	规划建筑占地面积 (m ²)	建筑高度 (m)	建筑层数 (F)
4#教学综合楼	2885.15	649.24	18.60	5

图例

用地范围线	建筑控制线	通透围墙	学校出入口	建筑出入口
设计道路	生态停车位	垃圾收集点	设计铺装	新建建筑
原有建筑	架空区域	绿化	场地设计标高	坡度 坡向 坡长

施工前应检查系统中的二维码和防伪水印, 无水印系统慎用。