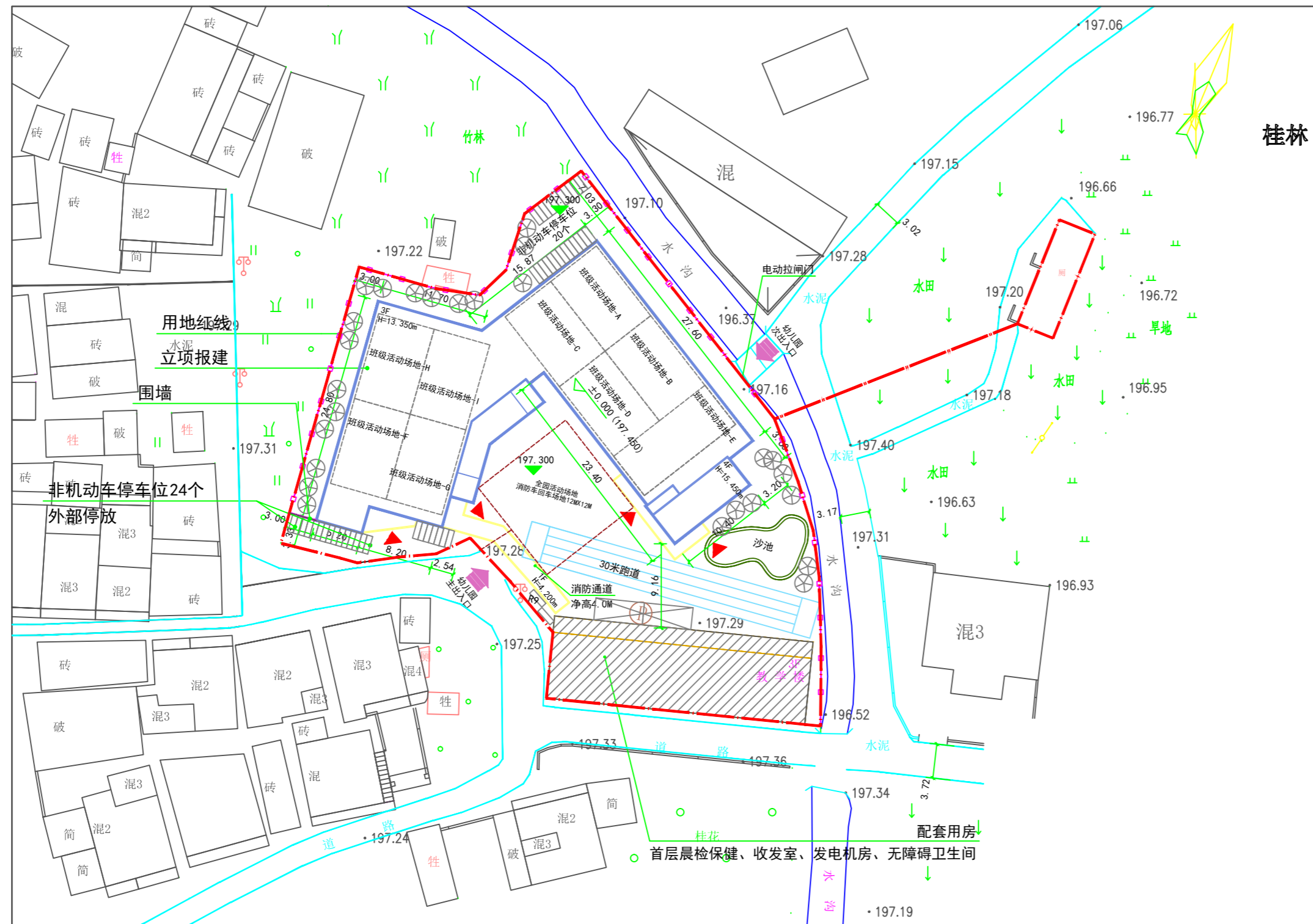


工程设计证书编号
 建筑行业（建筑工程）甲级资质，证书编号：A244032346
 建筑行业（市政工程）乙级资质，证书编号：A244032346
 市政行业（给水、排水、道路、桥梁）乙级资质，证书编号：A244032346
 城乡规划编制乙级资质，证书编号：（粤）城规编（182023）号
 工程造价（建筑、市政）乙级资质，证书编号：1921119
 工程造价（工程造价）乙级资质，证书编号：Z242044020890
 工程造价（工程造价、岩土工程勘察）乙级资质，证书编号：B24069564

附注
 REVISIONS



全州县凤凰镇第二中心幼儿园教学生活楼总平面规划方案图 1:500

教学生活楼经济技术指标：
 规划建筑占地面积：816.61m²，
 建筑层数：3层，
 建筑高度：13.35米，
 总建筑面积为2447.18m²。

图例	
	新建建筑
	原有建筑
	绿化
	用地红线
	消防回车场地
	道路
	围墙
	主出入口
	次出入口
	机动车停车位
	非机动车停车位
	消防车转弯半径
R9	

设计说明：

1. 本项目设计依据：
 a 甲方提供的 建设用地红线图；
 b 项目建议书批复文件，全发改项字[2021]187号。
2. 本项目位于广西壮族自治区桂林市全州县凤凰镇第二中心幼儿园内，
 规划净用地面积：2130.28 m²。
3. 图中建筑物尺寸标注以米（m）为单位，且为建筑物外墙尺寸道路严格按《建筑地面施工质量验收规范》（GB50209-2002）有关规定执行，对基土的处理与夯实要求按规范第4条有关条文执行。
4. 本图内环境、绿化、景观设计仅为示意，具体设计由各专业完成。
5. 规划市政道路位置仅为示意，以当地规划为准，最终明确规划设计要求后，根据实际情况进行调整。
6. 图中3F、4F等表示建筑地上层数，H=13.350M等表示高度。
7. 本工程散水为隐形散水。
8. 图中所注坐标：红线指用地红线折点坐标。

9. 图中所注坐标、标高、曲线半径均以米为单位。
10. 本图所采用的坐标：2000大地坐标系；高程；1985年国家高程基准，由甲方提供。
11. 日照分析表

拟建教学 (9个班) (区域分析)	日照≥3小时	9	100%
	2小时≤日照<3小时	0	0%
	1小时≤日照<2小时	0	0%
	日照<1小时	0	0%

日照分析说明：

- a. 本图所注日照时间为桂林市冬至日9:00-15:00区域日照分析结论。
 - b. 建设前后对拟建建筑采用主体范围分析以确定本建筑，并对周边建筑使用区域分析进行日照分析。拟建建筑在遮挡范围内一共0栋建筑，本次采用冬至日标准，经分析，拟建建筑建成后周围建筑不在拟建的阴影范围，并对拟建建筑无日照影响。
 - c. 拟建幼儿园（教学楼活动用房）：本建筑日照满足《托儿所、幼儿园建筑设计规范》JGJ39-2016（3.2.8冬至日底层满窗日照不应小于3h）等相关规范要求。
12. 全州凤凰镇第二中心幼儿园共规划建设9个班级，共270名学生，18名教师。

会签	
总图	给排水
建筑	电气
结构	暖通
暖通	暖通
暖通	暖通
暖通	暖通
暖通	暖通
暖通	暖通
暖通	暖通
暖通	暖通

加盖图章处	
建设单位	全州县凤凰镇第二中心幼儿园
设计单位	深圳建昌工程设计有限公司
项目负责人	李城
专业负责人	陈文喜
审核人	李岩
校对人	龚艳平
设计人	费宇琦

建设单位	全州县凤凰镇第二中心幼儿园
工程项目	全州县凤凰镇第二中心幼儿园
子项	全州县凤凰镇第二中心幼儿园教学生活楼
图名	全州县凤凰镇第二中心幼儿园教学生活楼总平面规划方案图
图别	规划
图号	规划 1-1
版本号	V1.0
日期	2022.09
工程号	
比例	1:500
比例	

