

幼儿园经济技术指标表

项目	单位	数值	备注
规划用地面积	m ²	4031.46	
幼儿园总建筑面积	m ²	3364.94	
幼儿园计容面积	m ²	3364.94	
其中			
新建教学生活楼	m ²	3318.21	
保留厕所	m ²	46.73	
幼儿园建筑占地面积	m ²	1095.14	
其中			
新建教学生活楼	m ²	1048.41	
保留厕所	m ²	46.73	
绿化面积	m ²	639.084	
容积率		0.834	
建筑密度		27.16%	
绿地率		30%	
班级	个	9	
全园师生共计人数	人	288	
其中			
学生人数	人	270	每班30生
教师人数	人	18	每班配2名教师
机动车停车位	个	2	≥0.4车位/100师生
非机动车停车位	个	44	
其中			
内部非机动车停车位	个	15	内部≥5车位/100师生
外来非机动车停车位	个	29	外来≥10车位/100师生

图例	
	新建建筑
	原有建筑
	绿化
	用地红线
	消防回车场地
	道路
	围墙
	主出入口
	次出入口
	机动车停车位
	非机动车停车位
	消防车转弯半径

设计说明:

1. 本项目设计依据:

a甲方提供的建设用地红线图;

2. 本项目位于广西壮族自治区桂林市全州县全州镇城南中心幼儿园内, 规划净用地面积: 4031.46m²。

3. 图中建筑物尺寸标注以米(m)为单位, 且为建筑物外墙尺寸道路应严格按《建筑地面施工质量验收规范》(GB50209-2002)有关规定执行, 对基土的处理与夯实要求按规范第4条有关条文执行。

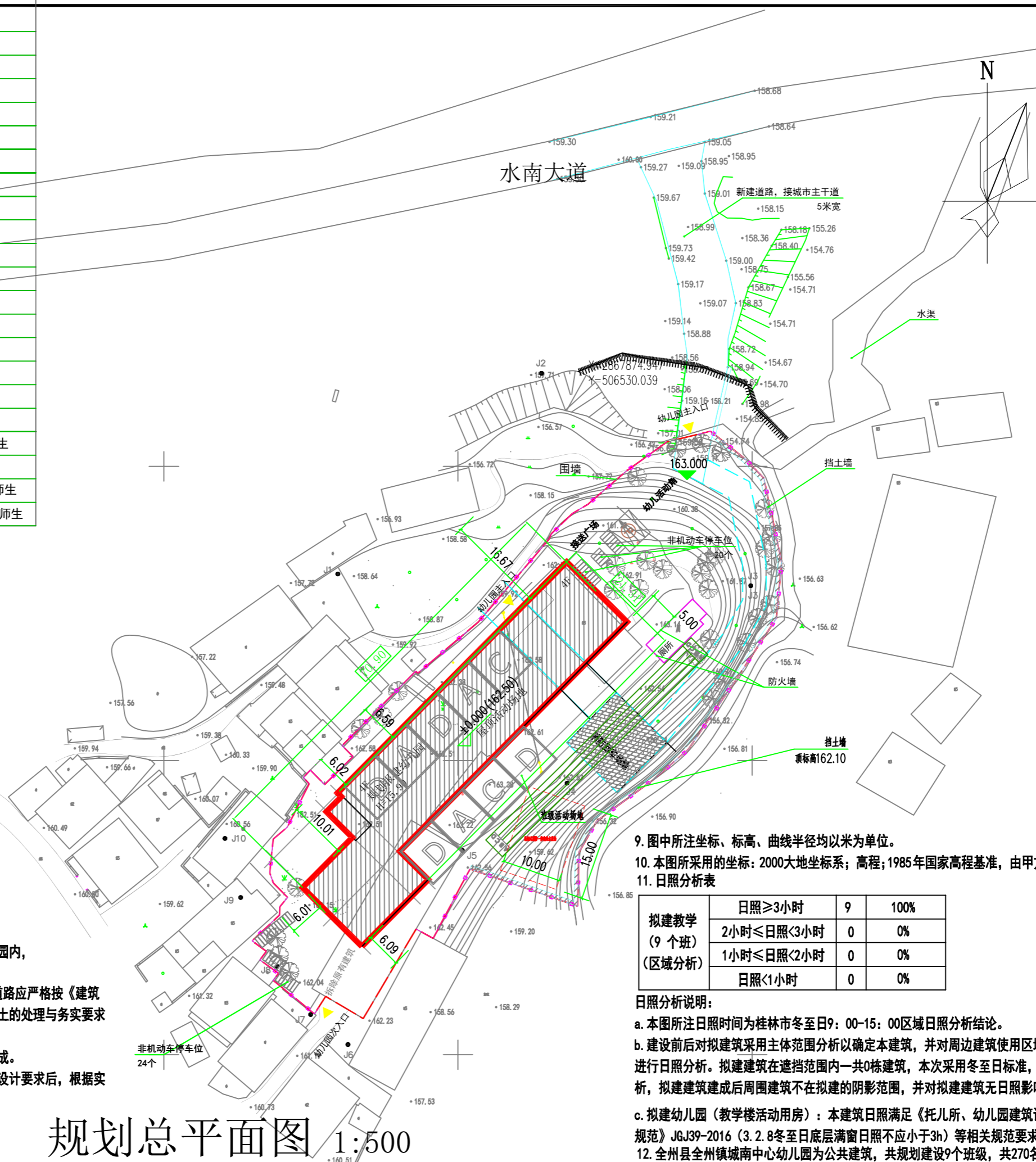
4. 本图内环境、绿化、景观设计仅为示意, 具体设计由各专业完成。

5. 规划市政道路位置仅为示意, 以当地规划为准, 最终明确规划设计要求后, 根据实际情况进行调整。

6. 图中3F、4F等表示建筑地上层数, H=13.350M等表示高度。

7. 本工程散水为隐形散水。

8. 图中所注坐标: 红线指用地红线折点坐标。



规划总平面图 1:500

9. 图中所注坐标、标高、曲线半径均以米为单位。

10. 本图所采用的坐标: 2000大地坐标系; 高程; 1985年国家高程基准, 由甲方提供。

11. 日照分析表

拟建教学 (9个班) (区域分析)	日照≥3小时	9	100%
	2小时≤日照<3小时	0	0%
	1小时≤日照<2小时	0	0%
	日照<1小时	0	0%

日照分析说明:

a. 本图所注日照时间为桂林市冬至日9:00-15:00区域日照分析结论。

b. 建设前后对拟建建筑采用主体范围分析以确定本建筑, 并对周边建筑使用区域分析进行日照分析。拟建建筑在遮挡范围内一共0栋建筑, 本次采用冬至日标准, 经分析, 拟建建筑建成后周围建筑不在拟建的阴影范围, 并对拟建建筑无日照影响。

c. 拟建幼儿园(教学楼活动用房): 本建筑日照满足《托儿所、幼儿园建筑设计规范》JGJ39-2016(3.2.8冬至日底层满窗日照不应小于3h)等相关规范要求。

12. 全州县全州镇城南中心幼儿园为公共建筑, 共规划建设9个班级, 共270名学生, 18名教师。

工程设计证书编号
建筑行业(建筑工程、风景园林)甲级资质, 证书编号: A244032346
建筑行业(人防工程)乙级资质, 证书编号: A244032346
市政行业(给水、排水、道路、桥梁)乙级资质, 证书编号: A244032346
城乡规划编制乙级资质, 证书编号: (粤)城规编(182023)号
工程咨询(建筑、市政)乙级资质, 证书编号: 192Y119
工程咨询(工程造价)乙级资质, 证书编号: 乙212044020830
工程造价(工程测量、岩土工程勘察)乙级资质, 证书编号: B24406054

附注
DESCRIPTIONS

会签 COORDINATION	
总图	给排水
建筑	电气
结构	暖通

审定 APPROVED BY	杨斌	
项目负责人 CAPTAIN	李吉	
专业负责人 CHECKER	杨斌	
审核 EXAMINED BY	李吉	
校对 CHECKED BY	杨斌	
设计 DESIGNED BY	杨斌	

加盖图章处
STAMP AREA

建设单位 CLIENT	全州县全州镇中心校
工程项目 PROJECT	全州县全州镇城南中心幼儿园教学生活楼
子项 SUBENTRY	
图名 TITLE	规划总平面图
图别 DRAWING TYPE	规划
版本号 EDITION NO.	V1.0
工程号 PROJ. NO.	
保险号 INS. NO.	
图号 DRAWING NO.	规划 1-1
日期 DATE	2022.10
二维码 Q.R.CODE	

SKED
深圳建昌工程设计有限公司
SHENZHEN KINLOC ENGINEERING DESIGN CO., LTD.

施工前应检查图章中的二维码和防伪水印, 无水印图章慎用。